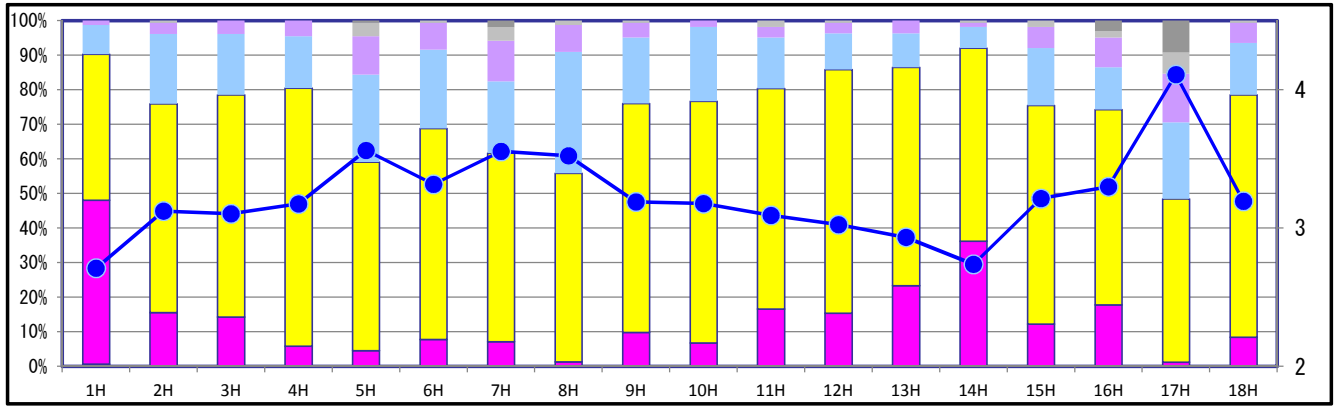


2015年九州オープン プロ部門全ラウンド成績統計グラフ

棒グラフ 各ホールでの成績(下表)積み上げ [左メモリ]
折れ線グラフ 各ホールの成績平均 (パー3換算) [右メモリ]

エース
イーグル
バーディ
パー

ボギー
ダブルボギー
トリプルボギー
その他



各ホール別スコア獲得数

	1H	2H	3H	4H	5H	6H	7H	8H	9H	10H	11H	12H	13H	14H	15H	16H	17H	18H
エース	0	0	0	0	0	0	0	0	0	0	0	0	0	0	0	0	0	0
イーグル	1	0	0	0	0	0	0	0	0	0	0	0	0	0	0	0	0	0
バーディ	73	24	22	9	7	12	11	2	16	11	27	25	38	59	20	29	2	13
パー	65	93	99	115	84	94	84	84	108	114	104	115	103	91	103	92	77	108
ボギー	13	31	27	23	39	35	32	54	31	35	24	17	16	10	27	20	36	23
ダブルボギー	2	5	6	7	17	12	18	12	7	3	5	5	6	2	10	14	23	9
トリプルボギー	0	1	0	0	6	1	6	2	1	0	3	1	0	1	3	3	10	1
その他	0	0	0	0	1	0	3	0	0	0	0	0	0	0	0	5	15	0
平均	3.61	3.12	3.1	3.17	3.56	3.32	3.55	3.52	3.19	3.18	3.09	3.02	2.93	2.74	3.21	3.3	4.11	3.19
平均 (PAR3換算)	2.71	3.12	3.1	3.17	3.56	3.32	3.55	3.52	3.19	3.18	3.09	3.02	2.93	2.74	3.21	3.3	4.11	3.19

特筆成績	ホール	成績	ラウンド	選手名
	1番	イーグル	第3R	梶山 学 選手
	8番	バーディ	第3R	梶山 学 選手
			第3R	長岡 健太 選手
17番	バーディ	第1R	Hyundo Jang 選手	
		第3R	Hyundo Jang 選手	

スコア平均から見るホール難易度

	ホール	距離	PAR	パー3換算	平均値
難	17	84	3	4.110	4.110
	5	80	3	3.561	3.561
	7	87	3	3.555	3.555
	8	116	3	3.523	3.523
中	6	75	3	3.316	3.316
	16	85	3	3.299	3.299
	15	80	3	3.213	3.213
	18	94	3	3.194	3.194
	9	100	3	3.189	3.189
	10	84	3	3.177	3.177
	4	82	3	3.174	3.174
	2	74	3	3.123	3.123
	3	95	3	3.103	3.103
	11	95	3	3.091	3.091
易	12	91	3	3.024	3.024
	13	54	3	2.933	2.933
	14	75	3	2.738	2.738
	1	150	4	2.710	3.613