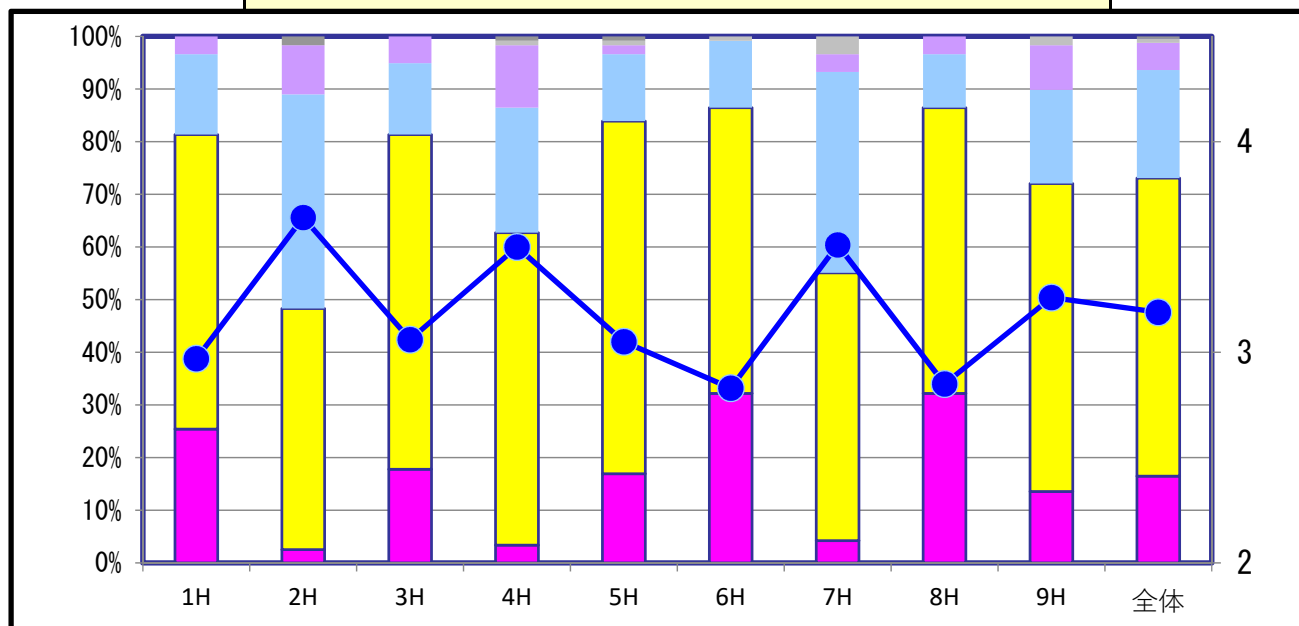


第32回九州オープン2018 エリア別成績統計グラフ  
【プロ部門】 1/3

< エリアA >



棒グラフ	各コースのスコア成績積み上げ [左メモリ]
折れ線グラフ	各コースの成績平均 (パー3換算) [右メモリ]

<棒グラフ色分類>

エース	イーグル	パーディ	パー
ボギー	ダブルボギー	トリプルボギー	その他

各ホールの距離・パー設定・平均 (パー3換算)

ホール	1H	2H	3H	4H	5H	6H	7H	8H	9H	全体
距離	58	105	58	83	74	50	75	48	68	619
PAR	3	3	3	3	3	3	3	3	3	27
平均	2.97	3.64	3.06	3.5	3.05	2.83	3.51	2.85	3.26	3.19

難易度 (易 [1] => 難 [9])

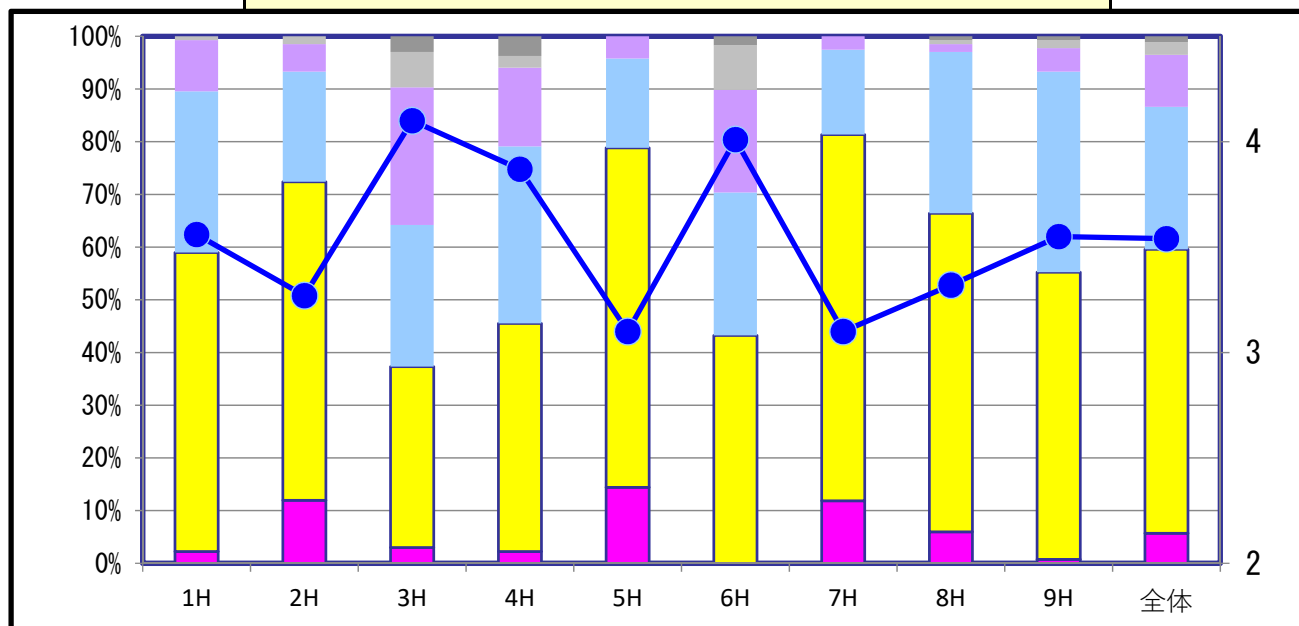
3	9	5	7	4	1	8	2	6
---	---	---	---	---	---	---	---	---

パーディ獲得数 (全 1,062 投中)

パーディ	30	3	21	4	20	38	5	38	16	175
------	----	---	----	---	----	----	---	----	----	-----

第32回九州オープン2018 エリア別成績統計グラフ  
【プロ部門】 2/3

< エリアB >



棒グラフ	各コースのスコア成績積み上げ [左メモリ]
折れ線グラフ	各コースの成績平均 (パー3換算) [右メモリ]

<棒グラフ色分類>

エース	イーグル	パーディ	パー
ボギー	ダブルボギー	トリプルボギー	その他

各ホールの距離・パー設定・平均 (パー3換算)

ホール	1H	2H	3H	4H	5H	6H	7H	8H	9H	全体
距離	123	84	94	90	78	70	92	104	130	865
PAR	3	3	3	3	3	3	3	3	3	27
平均	3.56	3.27	4.1	3.87	3.1	4.01	3.1	3.32	3.55	3.54

難易度 (易 [1] => 難 [9])

6	3	9	7	1	8	2	4	5
---	---	---	---	---	---	---	---	---

パーディ獲得数 (全 1,158 投中)

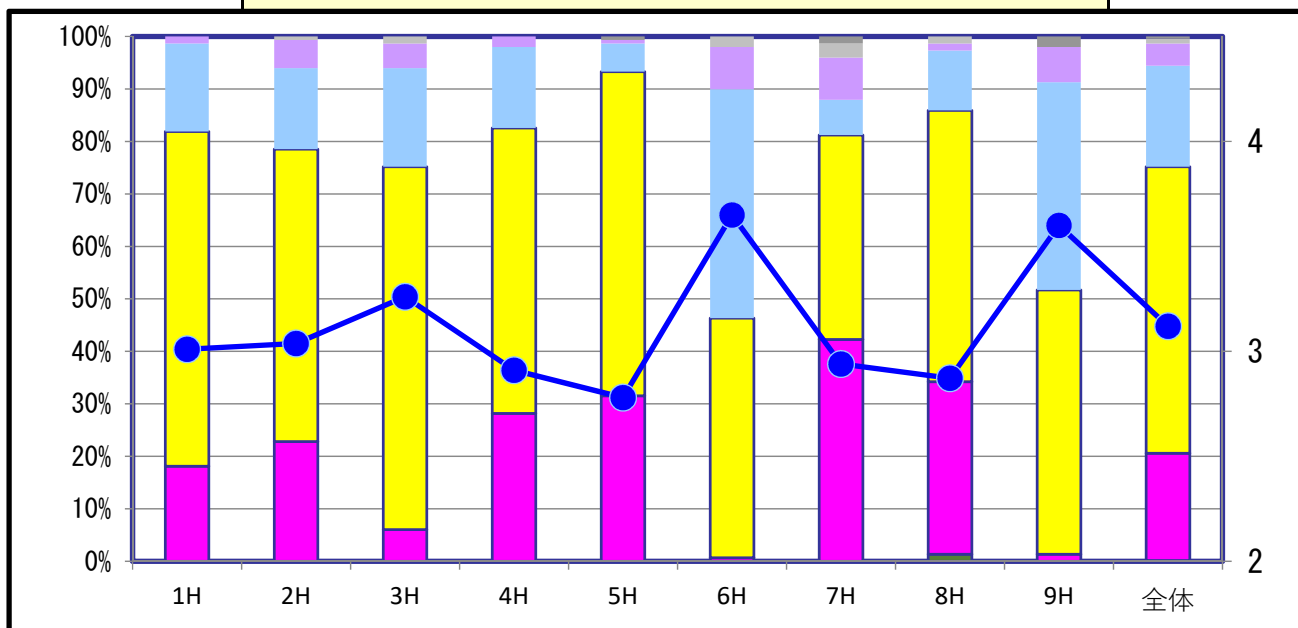
パーディ	3	16	4	3	17	0	14	8	1	66
------	---	----	---	---	----	---	----	---	---	----

<特筆事項>

パーディなし	6番			
パーディ1名	9番	第1R	Hyundo Jang選手	

第32回九州オープン2018 エリア別成績統計グラフ  
【プロ部門】 3/3

< エリアC >



棒グラフ	各コースのスコア成績積み上げ [左メモリ]
折れ線グラフ	各コースの成績平均 (パー3換算) [右メモリ]

<棒グラフ色分類>

エース	イーグル	バーディ	パー
ボギー	ダブルボギー	トリプルボギー	その他

各ホールの距離・パー設定・平均 (パー3換算)

ホール	1H	2H	3H	4H	5H	6H	7H	8H	9H	全体
距離	94	145	86	97	66	110	66	118	96	878
PAR	3	4	3	3	3	3	3	4	3	29
平均	3.01	3.04	3.26	2.91	2.78	3.65	2.94	2.87	3.6	3.12

難易度 (易 [1] => 難 [9])

5	6	7	3	1	9	4	2	8
---	---	---	---	---	---	---	---	---

イーグル・バーディ獲得数 (全 1, 3 4 1 投中)

	1H	2H	3H	4H	5H	6H	7H	8H	9H	全体
イーグル	0	0	0	0	0	0	0	2	0	2
バーディ	27	34	9	42	47	1	63	49	2	274

<特筆事項>

イーグル	8番	第3R	梶山 学選手
		準決勝	
バーディ1名	6番	第1R	Changho Yun選手