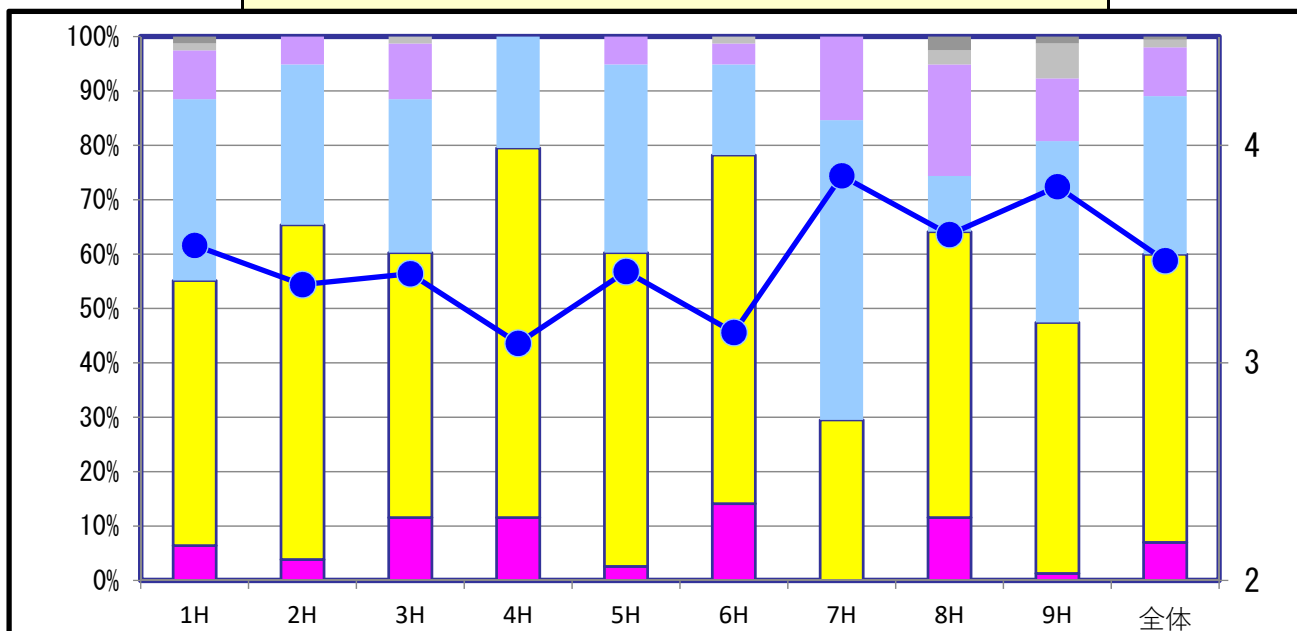


第32回九州オープン2018 エリア別成績統計グラフ
【アマ部門】 1/3

< エリアA >



| | |
|--------|--------------------------|
| 棒グラフ | 各コースのスコア成績積み上げ [左メモリ] |
| 折れ線グラフ | 各コースの成績平均 (パー3換算) [右メモリ] |

<棒グラフ色分類>

| | | | |
|-----|--------|---------|-----|
| エース | イーグル | パーディ | パー |
| ボギー | ダブルボギー | トリプルボギー | その他 |

各ホールの距離・パー設定・平均 (パー3換算)

| ホール | 1H | 2H | 3H | 4H | 5H | 6H | 7H | 8H | 9H | 全体 |
|-----|------|------|------|------|------|------|------|------|------|------|
| 距離 | 58 | 70 | 58 | 55 | 74 | 50 | 75 | 48 | 68 | 556 |
| PAR | 3 | 3 | 3 | 3 | 3 | 3 | 3 | 3 | 3 | 27 |
| 平均 | 3.54 | 3.36 | 3.41 | 3.09 | 3.42 | 3.14 | 3.86 | 3.59 | 3.81 | 3.47 |

難易度 (易 [1] => 難 [9])

| | | | | | | | | |
|---|---|---|---|---|---|---|---|---|
| 6 | 3 | 4 | 1 | 5 | 2 | 9 | 7 | 8 |
|---|---|---|---|---|---|---|---|---|

パーディ獲得数 (全 702 投中)

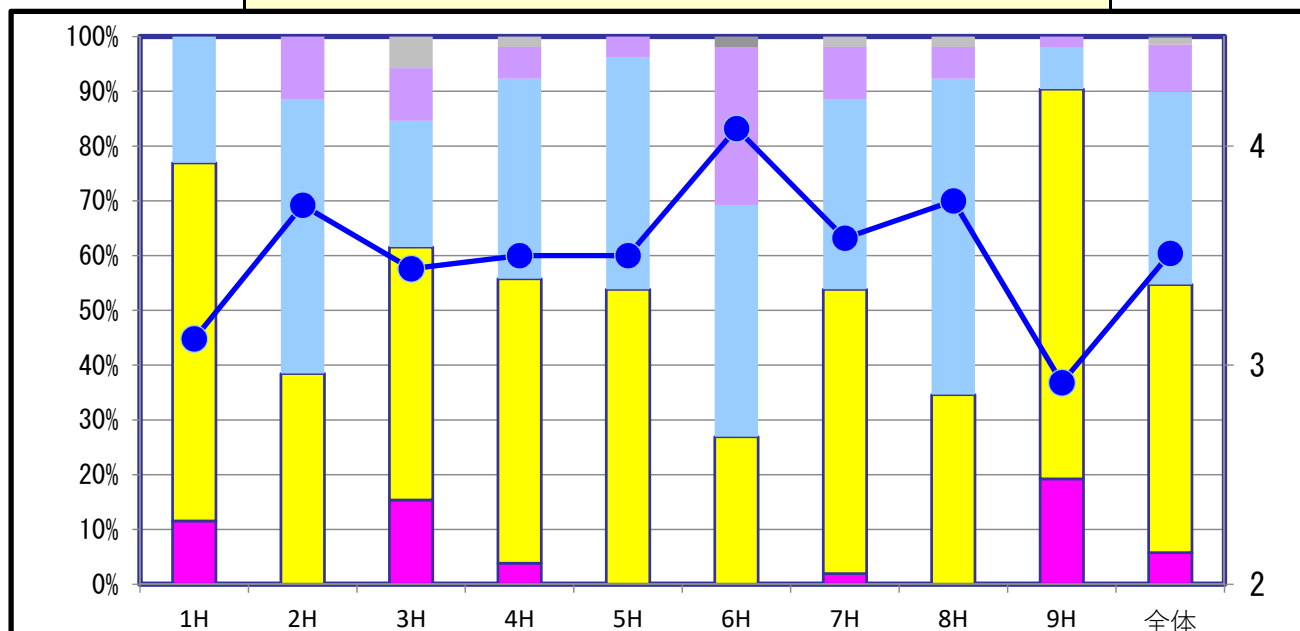
| | | | | | | | | | | |
|------|---|---|---|---|---|----|---|---|---|----|
| パーディ | 5 | 3 | 9 | 9 | 2 | 11 | 0 | 9 | 1 | 49 |
|------|---|---|---|---|---|----|---|---|---|----|

<特筆事項>

| | | | | | | | | | |
|--------|----|-----|---------|--|--|--|--|--|--|
| パーディなし | 7番 | | | | | | | | |
| パーディ1名 | 9番 | 第1R | 吉田 興司選手 | | | | | | |

第32回九州オープン2018 エリア別成績統計グラフ
【アマ部門】 2/3

< エリアB >



| | |
|--------|--------------------------|
| 棒グラフ | 各コースのスコア成績積み上げ [左メモリ] |
| 折れ線グラフ | 各コースの成績平均 (パー3換算) [右メモリ] |

<棒グラフ色分類>

| | | | |
|-----|--------|---------|-----|
| エース | イーグル | バーディ | パー |
| ボギー | ダブルボギー | トリプルボギー | その他 |

各ホールの距離・パー設定・平均 (パー3換算)

| ホール | 1H | 2H | 3H | 4H | 5H | 6H | 7H | 8H | 9H | 全体 |
|-----|------|------|------|-----|-----|------|------|------|------|------|
| 距離 | 72 | 84 | 60 | 70 | 78 | 70 | 92 | 104 | 65 | 695 |
| PAR | 3 | 3 | 3 | 3 | 3 | 3 | 3 | 3 | 3 | 27 |
| 平均 | 3.12 | 3.73 | 3.44 | 3.5 | 3.5 | 4.08 | 3.58 | 3.75 | 2.92 | 3.51 |

難易度 (易 [1] => 難 [9])

| | | | | | | | | |
|---|---|---|---|---|---|---|---|---|
| 2 | 7 | 3 | 4 | 5 | 9 | 6 | 8 | 1 |
|---|---|---|---|---|---|---|---|---|

バーディ獲得数 (全 468 投中)

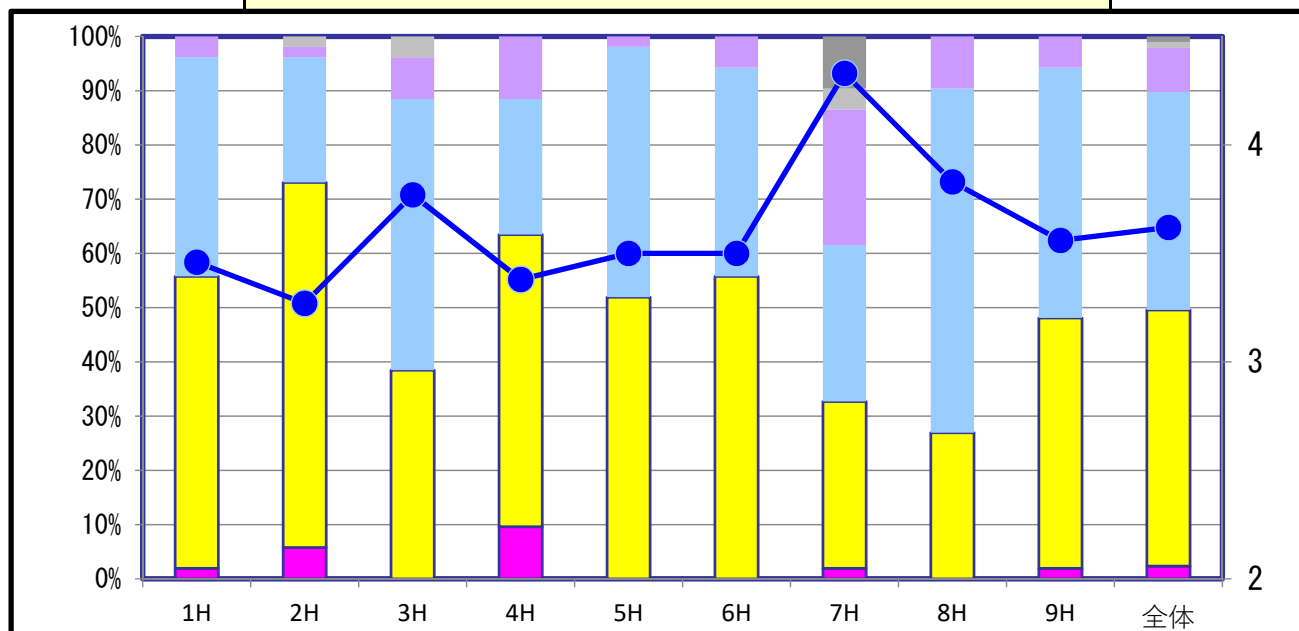
| | | | | | | | | | | |
|------|---|---|---|---|---|---|---|---|----|----|
| バーディ | 6 | 0 | 8 | 2 | 0 | 0 | 1 | 0 | 10 | 27 |
|------|---|---|---|---|---|---|---|---|----|----|

<特筆事項>

| | | | | |
|--------|-------------|-----|---------|--|
| バーディなし | 2, 5, 6, 8番 | | | |
| バーディ1名 | 7番 | 第3R | 吉田 興司選手 | |

第32回九州オープン2018 エリア別成績統計グラフ
【アマ部門】 3/3

< エリアC >



| | |
|--------|--------------------------|
| 棒グラフ | 各コースのスコア成績積み上げ [左メモリ] |
| 折れ線グラフ | 各コースの成績平均 (パー3換算) [右メモリ] |

<棒グラフ色分類>

| | | | |
|-----|--------|---------|-----|
| エース | イーグル | バーディ | パー |
| ボギー | ダブルボギー | トリプルボギー | その他 |

各ホールの距離・パー設定・平均 (パー3換算)

| ホール | 1H | 2H | 3H | 4H | 5H | 6H | 7H | 8H | 9H | 全体 |
|-----|------|------|------|------|-----|-----|------|------|------|------|
| 距離 | 94 | 60 | 86 | 97 | 66 | 76 | 66 | 75 | 65 | 685 |
| PAR | 3 | 3 | 3 | 3 | 3 | 3 | 3 | 3 | 3 | 27 |
| 平均 | 3.46 | 3.27 | 3.77 | 3.38 | 3.5 | 3.5 | 4.33 | 3.83 | 3.56 | 3.62 |

難易度 (易 [1] => 難 [9])

| | | | | | | | | |
|---|---|---|---|---|---|---|---|---|
| 3 | 1 | 7 | 2 | 4 | 5 | 9 | 8 | 6 |
|---|---|---|---|---|---|---|---|---|

バーディ・パー獲得数 (全 468 投中)

| | | | | | | | | | | |
|------|---|---|---|---|---|---|---|---|---|----|
| バーディ | 1 | 3 | 0 | 5 | 0 | 0 | 1 | 0 | 1 | 11 |
|------|---|---|---|---|---|---|---|---|---|----|

<特筆事項>

| | | | | |
|--------|-------------|-----|----|------|
| バーディなし | 3, 5, 6, 8番 | | | |
| バーディ1名 | 1番 | 第1R | 藤本 | 博行選手 |
| | 7番 | 第2R | 元永 | 瑞穂選手 |
| | 9番 | 第2R | 舩田 | 郁男選手 |