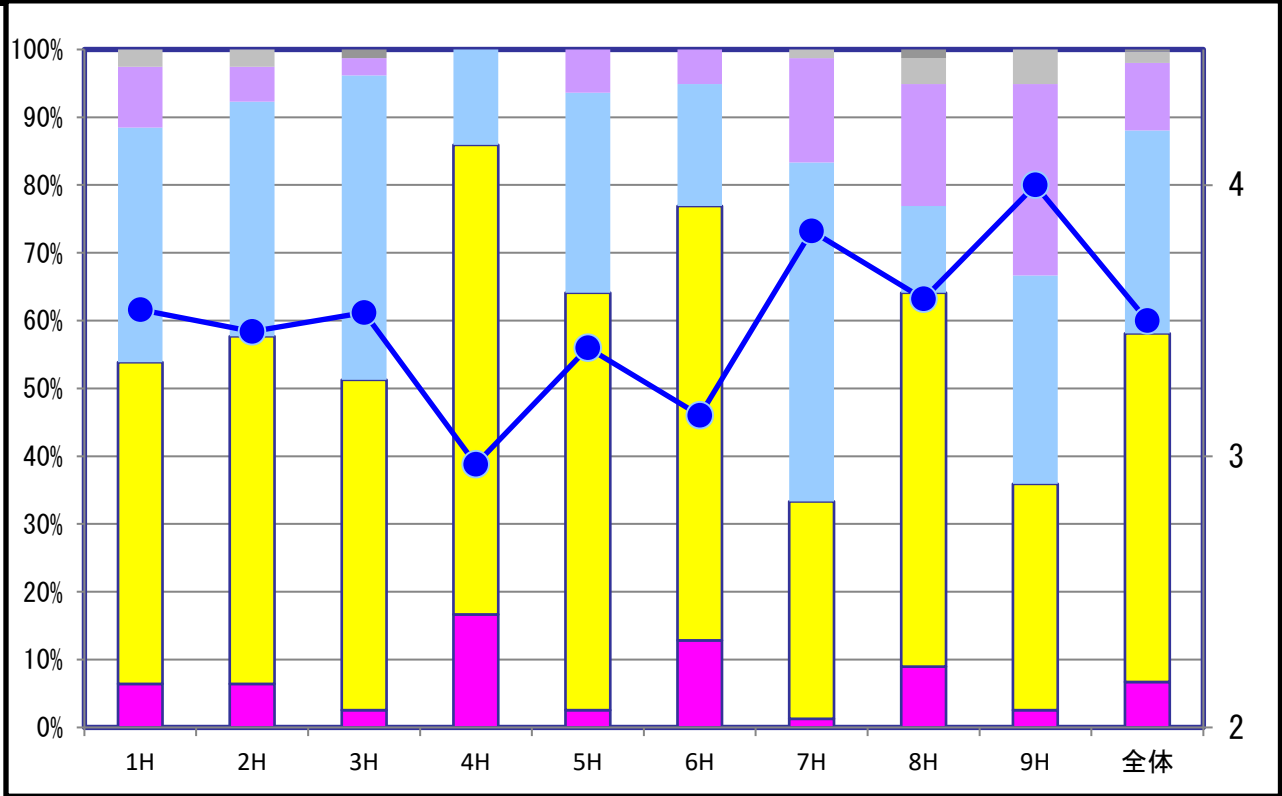


第33回九州オープン2019 エリア別成績統計グラフ
【アマ部門】 1/3

グラフ説明	棒グラフ	各コースのスコア成績積み上げ [左メモリ] 黄色の位置が高いほど、パーセーブ率が高い。(ほぼ、易しい)			
	色分類	エース ボギー	イーグル ダブルボギー	バーディ トリプルボギー	パー その他
	折れ線 グラフ	各コースの成績平均 (パー3換算) [右メモリ] ●印位置が高いほど、難しい。			

< エリア A >



各ホールの距離・パー設定・平均 (パー3換算)・難易度 (数値小=易、数値大=難)

ホール	1H	2H	3H	4H	5H	6H	7H	8H	9H	全体
距離	58	70	58	55	74	50	75	48	68	556
PAR	3	3	3	3	3	3	3	3	3	27
平均	3.54	3.46	3.53	2.97	3.4	3.15	3.83	3.58	4	3.5
難易度	6	4	5	1	3	2	8	7	9	

イーグル・バーディ獲得数 (全 702 投中)

バーディ	5	5	2	13	2	10	1	7	2	47
------	---	---	---	----	---	----	---	---	---	----

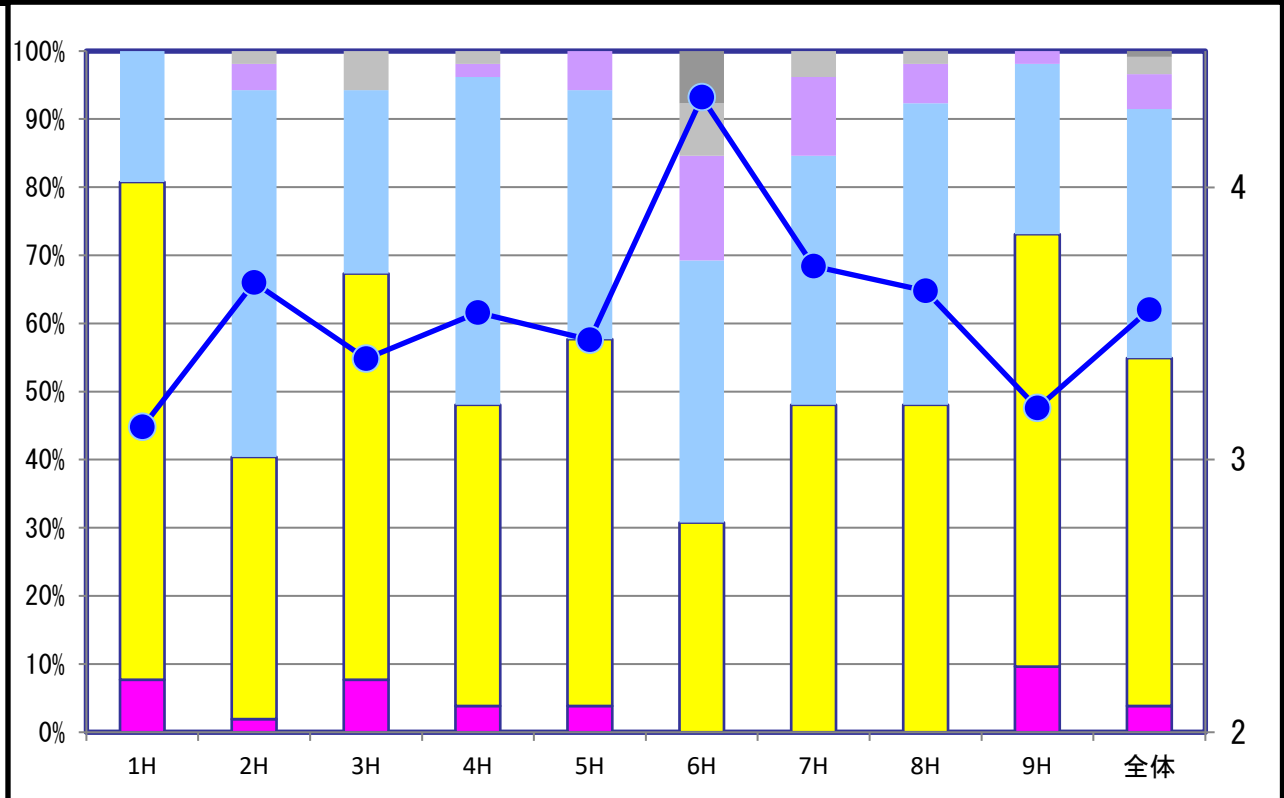
特筆事項

バーディ1名	7番	第1R	須田 貴芳選手
バーディ2名 (難易度9)	9番	第1R	須田 貴芳選手
		第1R	舛田 郁男選手

第33回九州オープン2019 エリア別成績統計グラフ
【アマ部門】 2/3

グラフ説明	棒グラフ	各コースのスコア成績積み上げ [左メモリ] 黄色の位置が高いほど、パーセーブ率が高い。(ほぼ、易しい)			
	色分類	エース ボギー	イーグル ダブルボギー	バーディ トリプルボギー	パー その他
	折れ線 グラフ	各コースの成績平均 (パー3換算) [右メモリ] ●印位置が高いほど、難しい。			

< エリアB >



各ホールの距離・パー設定・平均 (パー3換算)・難易度 (数値小=易、数値大=難)

ホール	1H	2H	3H	4H	5H	6H	7H	8H	9H	全体
距離	72	84	60	70	78	70	92	104	65	695
PAR	3	3	3	3	3	3	3	3	3	27
平均	3.12	3.65	3.37	3.54	3.44	4.33	3.71	3.62	3.19	3.55
難易度	1	7	3	5	4	9	8	6	2	

イーグル・バーディ獲得数 (全 468 投中)

バーディ	4	1	4	2	2	0	0	0	5	18
------	---	---	---	---	---	---	---	---	---	----

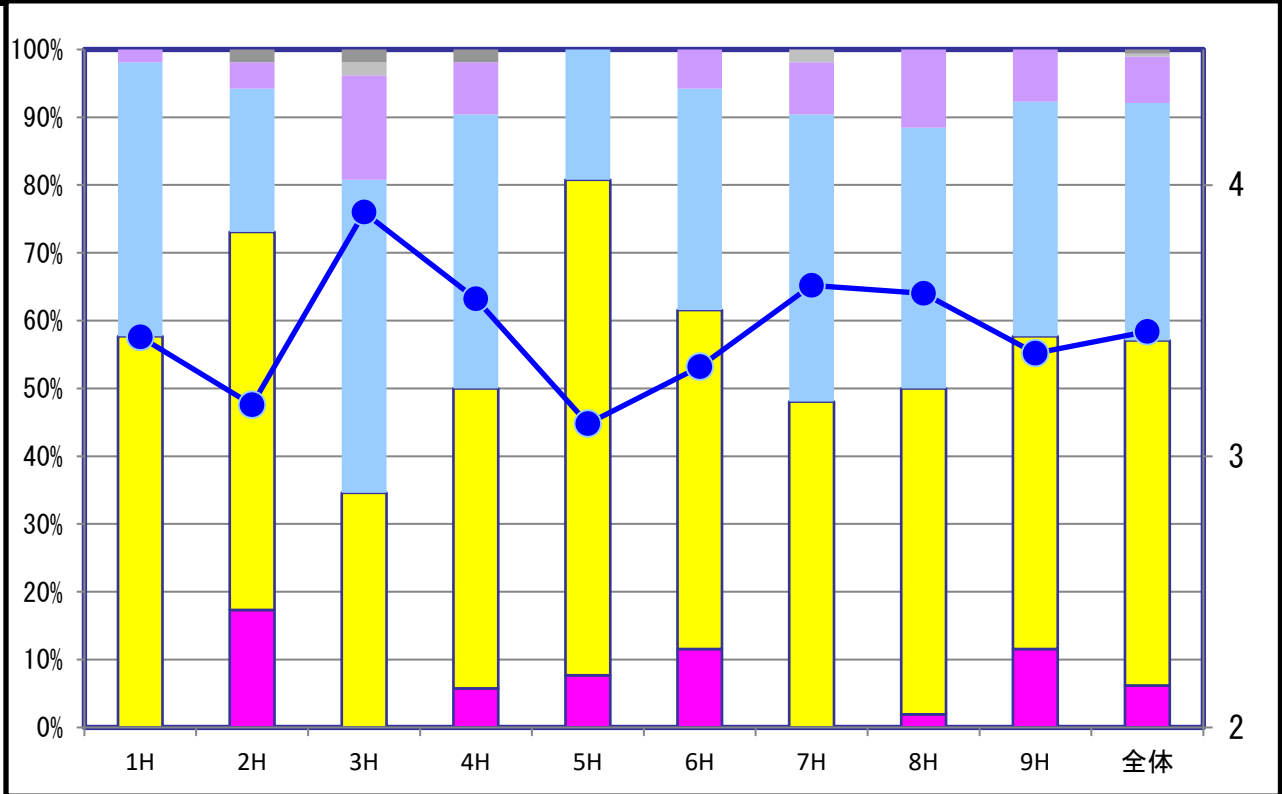
特筆事項

バーディ1名	2番	第3R	須田 貴芳選手
--------	----	-----	---------

第33回九州オープン2019 エリア別成績統計グラフ
【アマ部門】 3/3

グラフ説明	棒グラフ	各コースのスコア成績積み上げ [左メモリ] 黄色の位置が高いほど、パーセーブ率が高い。(ほぼ、易しい)			
	色分類	エース	イーグル	バーディ	パー
		ボギー	ダブルボギー	トリプルボギー	その他
	折れ線グラフ	各コースの成績平均 (パー3換算) [右メモリ] ●印位置が高いほど、難しい。			

< エリアC >



各ホールの距離・パー設定・平均 (パー3換算)・難易度 (数値小=易、数値大=難)

ホール	1H	2H	3H	4H	5H	6H	7H	8H	9H	全体
距離	94	60	86	97	66	76	88	75	65	707
PAR	3	3	3	3	3	3	3	3	3	27
平均	3.44	3.19	3.9	3.58	3.12	3.33	3.63	3.6	3.38	3.46
難易度	5	2	9	6	1	3	8	7	4	

イーグル・バーディ獲得数 (全 468 投中)

	1H	2H	3H	4H	5H	6H	7H	8H	9H	全体
イーグル	0	0	0	0	0	0	0	0	0	0
バーディ	0	9	0	3	4	6	0	1	6	29

特筆事項

バーディ1名	8番	第2R	Peter Resetarits選手
--------	----	-----	--------------------