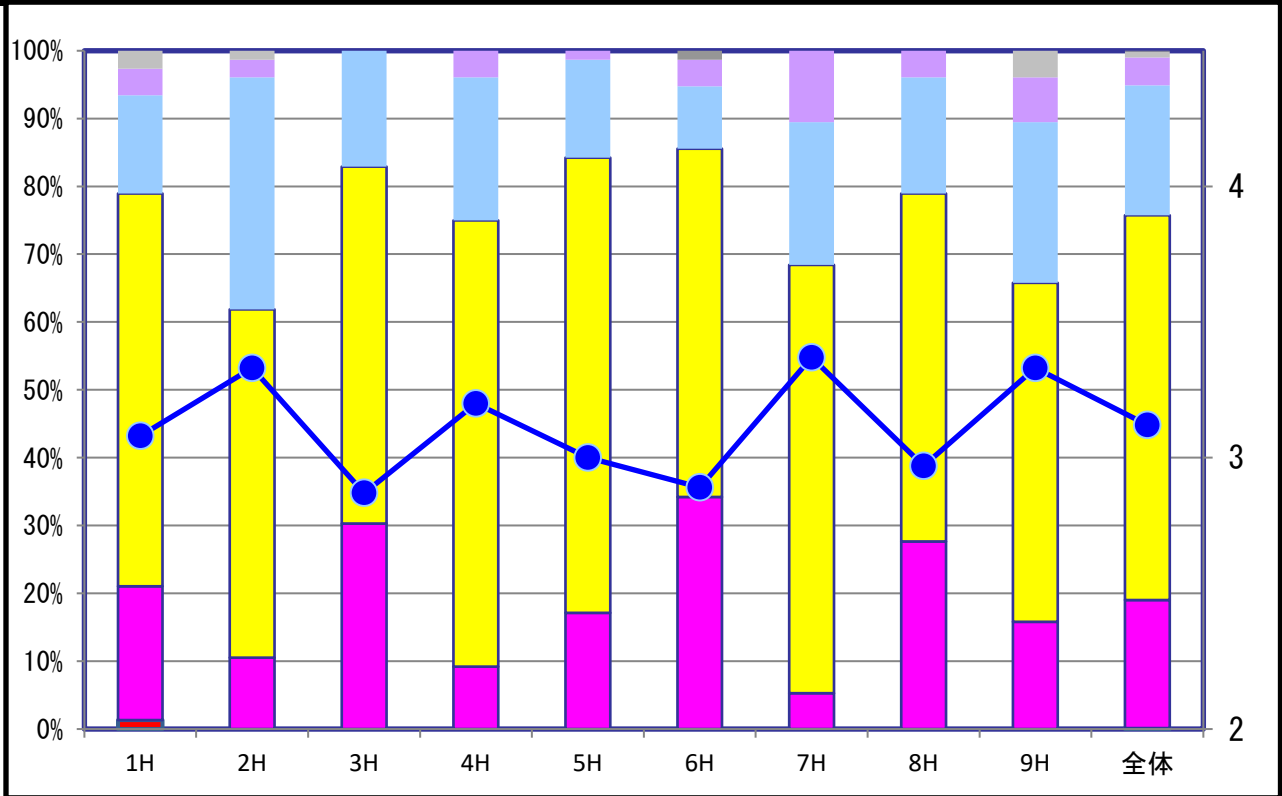


**第33回九州オープン2019 エリア別成績統計グラフ**  
【プロ部門】 1/3

グラフ説明	棒グラフ	各コースのスコア成績積み上げ [左メモリ] 黄色の位置が高いほど、パーセーブ率が高い。(ほぼ、易しい)			
	色分類	エース	イーグル	バーディ	パー
		ボギー	ダブルボギー	トリプルボギー	その他
	折れ線グラフ	各コースの成績平均 (パー3換算) [右メモリ] ●印位置が高いほど、難しい。			

< エリア A >



各ホールの距離・パー設定・平均 (パー3換算)・難易度 (数値小=易、数値大=難)

ホール	1H	2H	3H	4H	5H	6H	7H	8H	9H	全体
距離	58	105	58	83	74	50	75	48	68	619
PAR	3	3	3	3	3	3	3	3	3	27
平均	3.08	3.33	2.87	3.2	3	2.89	3.37	2.97	3.33	3.12
難易度	5	7	1	6	4	2	9	3	7	

イーグル・バーディ獲得数 (全 684 投中)

バーディ	15	8	23	7	13	26	4	21	12	129
------	----	---	----	---	----	----	---	----	----	-----

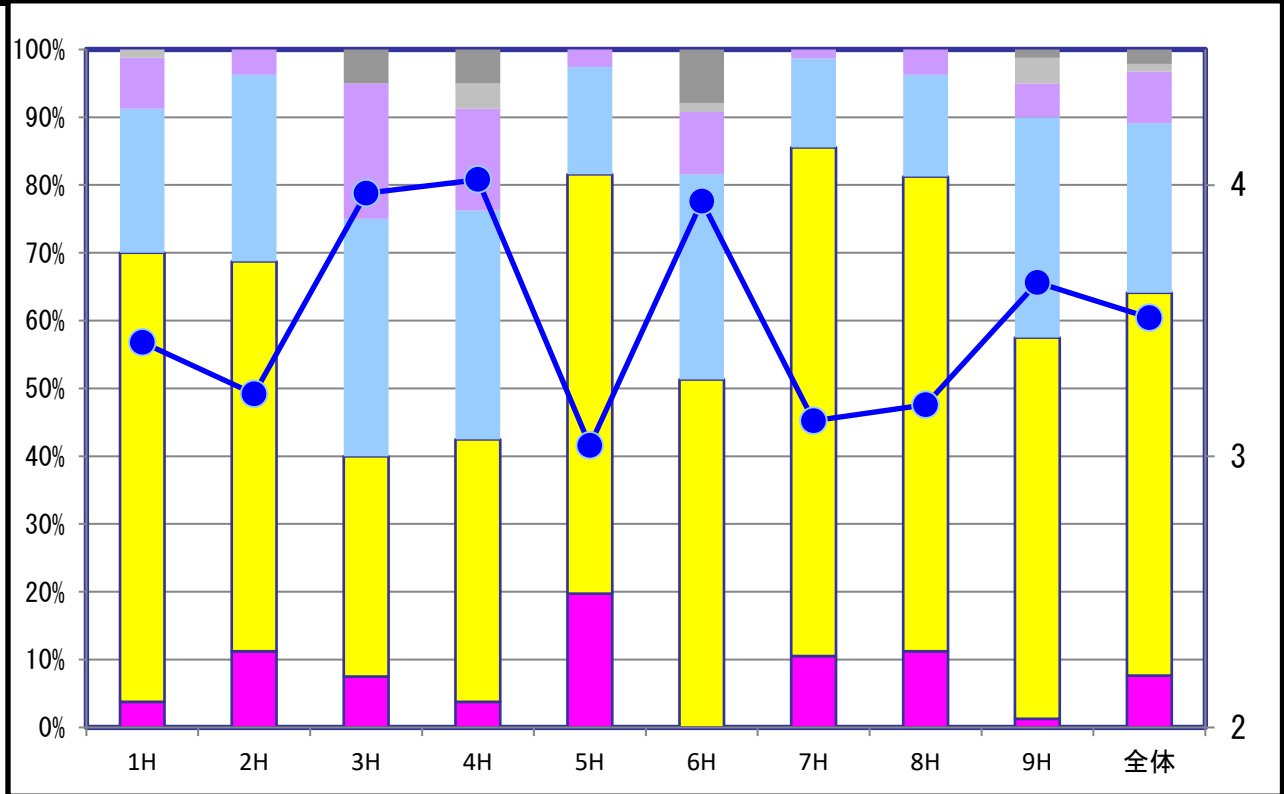
特筆事項

エース	1番	第2R	高橋 大輔選手
-----	----	-----	---------

**第33回九州オープン2019 エリア別成績統計グラフ**  
【プロ部門】 2/3

グラフ説明	棒グラフ	各コースのスコア成績積み上げ [左メモリ] 黄色の位置が高いほど、パーセーブ率が高い。(ほぼ、易しい)			
	色分類	エース	イーグル	バーディ	パー
		ボギー	ダブルボギー	トリプルボギー	その他
	折れ線グラフ	各コースの成績平均 (パー3換算) [右メモリ] ●印位置が高いほど、難しい。			

< エリアB >



各ホールの距離・パー設定・平均 (パー3換算)・難易度 (数値小=易、数値大=難)

ホール	1H	2H	3H	4H	5H	6H	7H	8H	9H	全体
距離	123	84	94	90	78	70	92	104	130	865
PAR	3	3	3	3	3	3	3	3	3	27
平均	3.42	3.23	3.97	4.02	3.04	3.94	3.13	3.19	3.64	3.51
難易度	5	4	8	9	1	7	2	3	6	

イーグル・バーディ獲得数 (全 708 投中)

ホール	1H	2H	3H	4H	5H	6H	7H	8H	9H	全体
バーディ	3	9	6	3	15	0	8	9	1	54

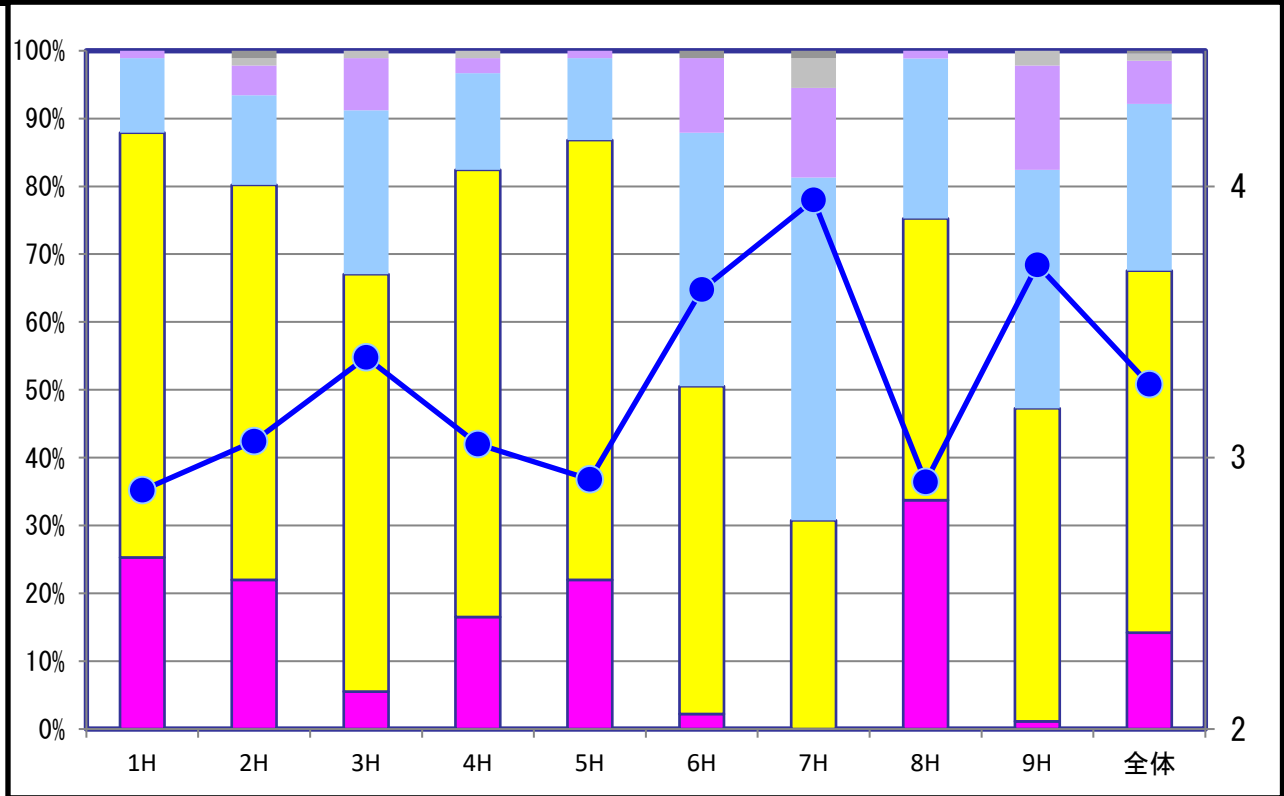
特筆事項

バーディ1名	9番	第2R	梶山 学
バーディなし	6番		

**第33回九州オープン2019 エリア別成績統計グラフ**  
【プロ部門】 3/3

グラフ説明	棒グラフ	各コースのスコア成績積み上げ [左メモリ] 黄色の位置が高いほど、パーセーブ率が高い。(ほぼ、易しい)			
	色分類	エース ボギー	イーグル ダブルボギー	バーディ トリプルボギー	パー その他
	折れ線 グラフ	各コースの成績平均 (パー3換算) [右メモリ] ●印位置が高いほど、難しい。			

< エリアC >



各ホールの距離・パー設定・平均 (パー3換算)・難易度 (数値小=易、数値大=難)

ホール	1H	2H	3H	4H	5H	6H	7H	8H	9H	全体
距離	94	145	86	97	66	110	108	118	96	920
PAR	3	4	3	3	3	3	3	4	3	27
平均	2.88	3.06	3.37	3.05	2.92	3.62	3.95	2.91	3.71	3.27
難易度	1	5	6	4	3	7	9	2	8	

イーグル・バーディ獲得数 (全 817 投中)

	1H	2H	3H	4H	5H	6H	7H	8H	9H	全体
イーグル	0	0	0	0	0	0	0	0	0	0
バーディ	23	20	5	15	20	2	0	30	1	116

特筆事項

イーグル	8番	準決勝	下川 征巳選手
		準決勝	Phillip Belt選手
バーディ1名	9番	準決勝	Phillip Belt選手
バーディなし	7番		