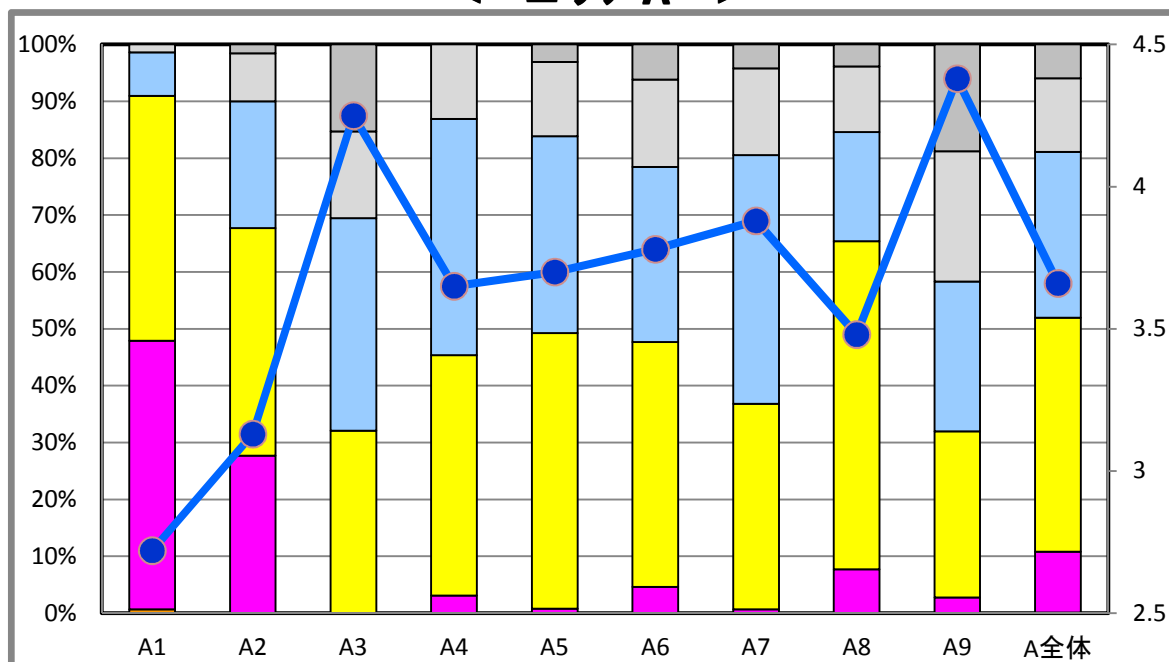


2016年九州オープン ラウンド成績統計グラフ (1/4)

< エリアA >



棒グラフ	各コースのスコア成績積み上げ [左メモリ]
折れ線グラフ	各コースの成績平均 (パー3換算) [右メモリ]

<棒グラフ色分類>

エース	イーグル	バーディ	パー
ボギー	ダブルボギー	その他	

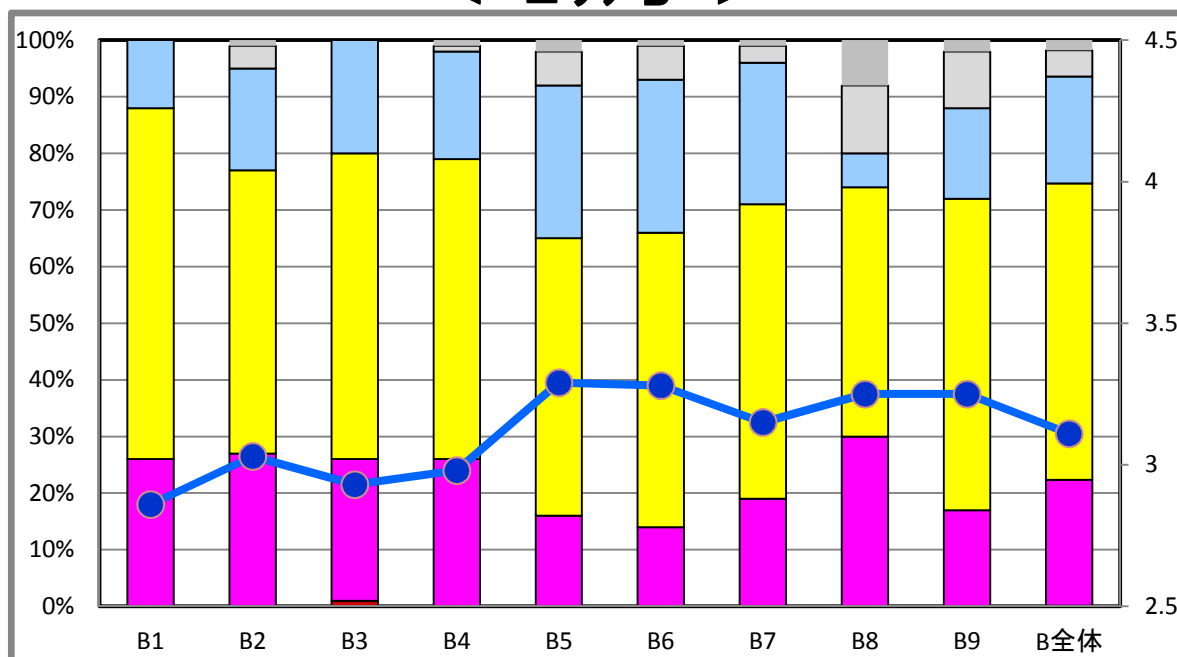
コース	距離	パー基準値	平均スコア	特筆事項		
				スコア	氏名	備考
A-1	156	4	2.72	イーグル	大石 大	
A-2	122	4	3.13			
A-3	94	3	4.25			バーディなし
A-4	81	3	3.65			
A-5	94	3	3.7	バーディ	Eric Fitzsimons	
A-6	78	3	3.78			
A-7	124	3	3.88	バーディ	大石 大	
A-8	87	3	3.48			
A-9	105	3	4.38			
A全体	941	29	3.66			

<結果考察>

- ・ A-1はパー4設定ながらラッキートライアングルを有効利用しパーセーブ率が最も高かった。大石選手のイーグルはローラーのあと20mパットをがつつり沈めたらしい。
- ・ A-3は、左OB・右高木の並木で、その奥にゴールがあるコース。本大会2個のバーディなしコースの中の1個に該当する難関コースとなった。
- ・ A-7はティスロー先空間が狭いコース。このバーディはどのような状況だったのだろうか。
- ・ A-9はダブルアイランド。第2アイランドが難しかった？無茶した？のか最難関コースとなった。
- ・ 最難関と最容易のコースがAエリアに集中したのは想定外かもしれない。

2016年九州オープン ラウンド成績統計グラフ (2/4)

< エリアB >



棒グラフ	各コースのスコア成績積み上げ [左メモリ]
折れ線グラフ	各コースの成績平均 (パー3換算) [右メモリ]

<棒グラフ色分類>

エース	イーグル	バーディ	パー
ボギー	ダブルボギー	その他	

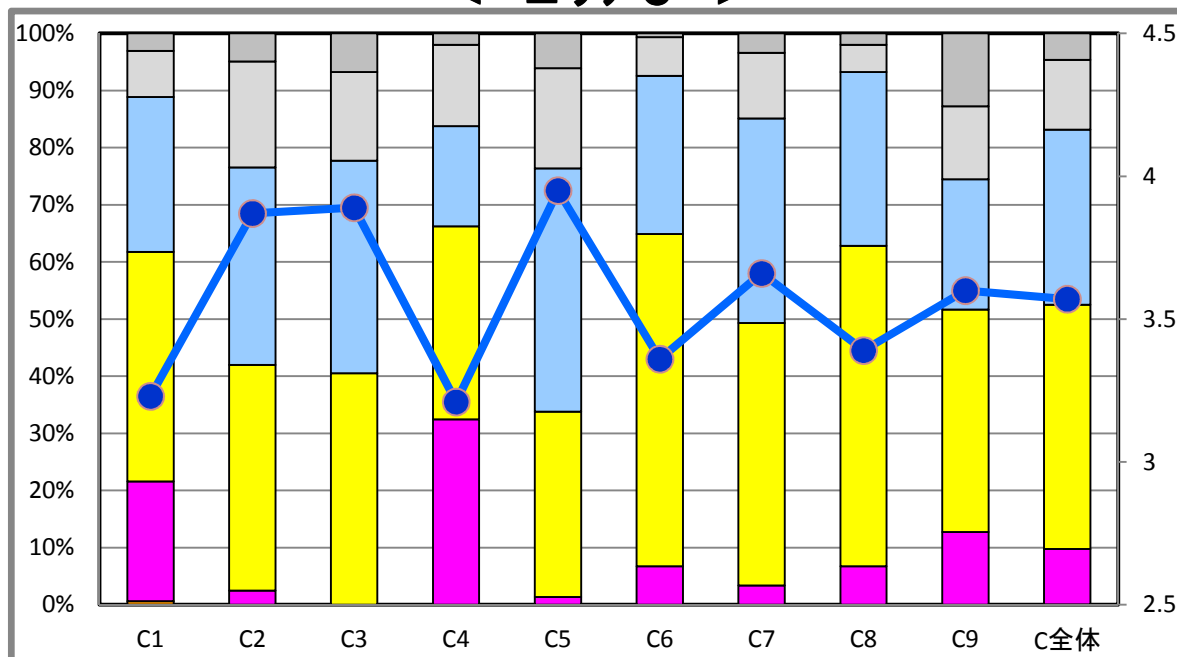
コース	距離	パー基準値	平均スコア	特筆事項		
				スコア	氏名	備考
B-1	68	3	2.86			
B-2	80	3	3.03			
B-3	82	3	2.93	エース	嘉村 善正	アマ
B-4	55	3	2.98			
B-5	75	3	3.29			
B-6	66	3	3.28			
B-7	59	3	3.15			
B-8	49	3	3.25			
B-9	52	3	3.25			
B全体	586	27	3.11			

<結果考察>

- ・ 林間タイトコースだったが全体的に多崩れが少なく全コースともバーディ獲得率が高い。プロもアマも、このエリアでは和めたのではなかろうか。
- ・ 嘉村選手がB-3でエースをゲット。ゴールがディスクを吸い込んでくれているような「神ってる」ショットだったらしい。

2016年九州オープン ラウンド成績統計グラフ (3/4)

< エリアC >



棒グラフ	各コースのスコア成績積み上げ [左メモリ]
折れ線グラフ	各コースの成績平均 (パー3換算) [右メモリ]

<棒グラフ色分類>

エース	イーグル	バーディ	パー
ボギー	ダブルボギー	その他	

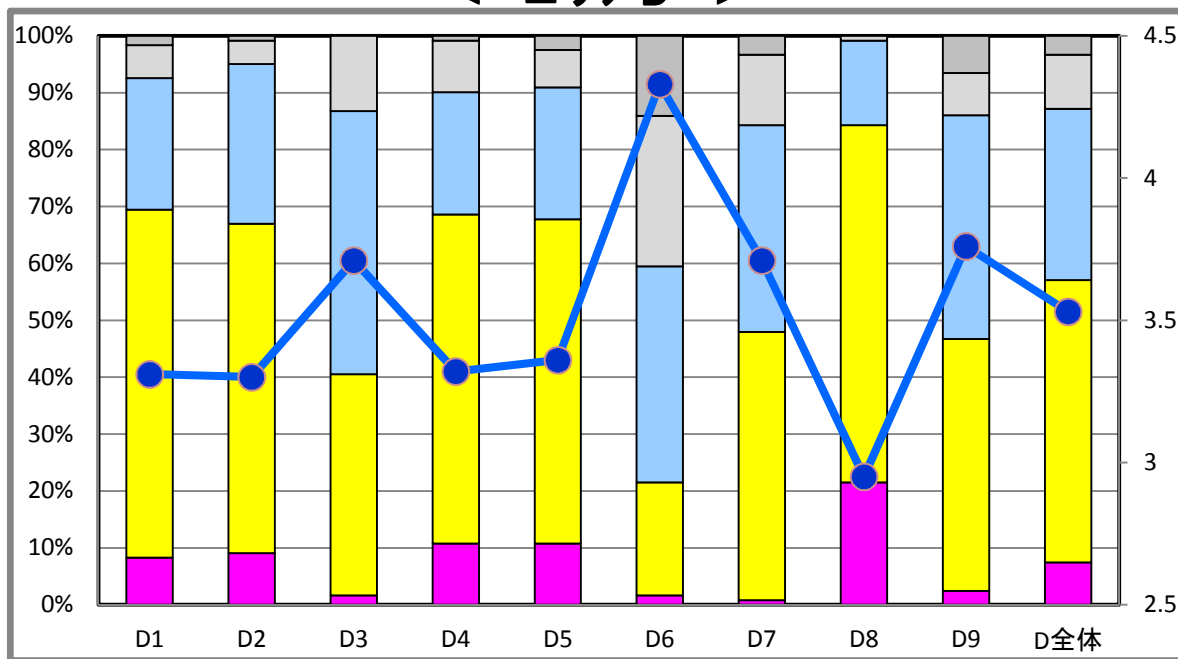
コース	距離	パー基準値	平均スコア	特筆事項		
				スコア	氏名	備考
C-1	135	4	3.23	イーグル	武藤 秀彰	
C-2	102	3	3.87			
C-3	111	3	3.89			バーディなし
C-4	62	3	3.21			
C-5	107	3	3.95	バーディ バーディ	大石 大 Eric Fitzsimons	
C-6	87	3	3.36			
C-7	90	3	3.66			
C-8	78	3	3.39			
C-9	162	4	3.6			
C全体	934	29	3.57			

<結果考察>

- ・ C-1、数十メートル先の立木、左の池、右のOBと、あちこち気になる。
武藤選手のイーグルは70m超のアプローチショットがチェーンを揺さぶった。
- ・ C-3は全体的にオープンながら、高台にゴールがあるコース。
本大会2個のバーディなしコースの中の1個に該当する難関コースとなった。

2016年九州オープン ラウンド成績統計グラフ (4/4)

< エリアD >



棒グラフ	各コースのスコア成績積み上げ [左メモリ]
折れ線グラフ	各コースの成績平均 (パー3換算) [右メモリ]

<棒グラフ色分類>

エース	イーグル	パーディ	パー
ボギー	ダブルボギー	その他	

コース	距離	パー基準値	平均スコア	特筆事項		
				スコア	氏名	備考
D-1	98	3	3.31			
D-2	67	3	3.3			
D-3	68	3	3.71	パーディ パーディ	梶山 学 大石 大	
D-4	85	3	3.32			
D-5	104	3	3.36			
D-6	75	3	4.33	パーディ パーディ	梶山 能安 Gregory Horst	アマ
D-7	111	3	3.71	パーディ	杉渕 純一	
D-8	78	3	2.95			
D-9	77	3	3.76	パーディ パーディ パーディ	岩崎 麻由 Eric Fitzsimons 廣中 卓治	
D全体	763	27	3.53			

<結果考察>

- ・ D-3は林間で、狭い直線ラインか、左側40m先までのわずかな空間しかない。
その左空間を低めアンハイで投げたディスクは幸運の木々に誘導されゴール3mに落ちたとき。
- ・ D-6は両脇が林の小道に作られ、選手から「魔のスネークコース」と呼ばれた難関コース。
ここでのパーディは、ローラーがスネークしてくれた？