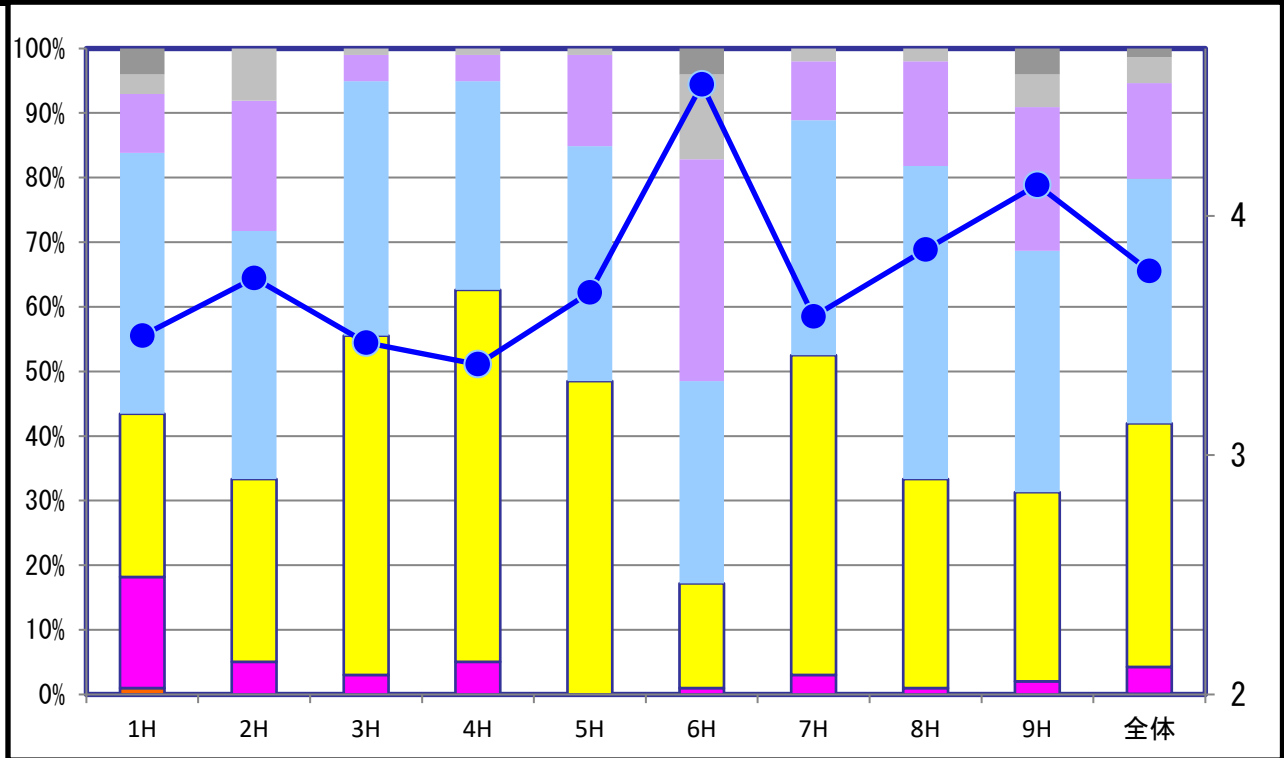


第36回九州オープン2022 ホール別成績統計グラフ  
【アマ部門】 1/3

グラフ説明	棒グラフ	各コースのスコア成績積み上げ [左メモリ] 黄色の位置が高いほど、パーセーブ率が高い。(ほぼ、易しい)			
	色分類	エース	イーグル	バーディ	パー
		ボギー	ダブルボギー	トリプルボギー	その他
	折れ線グラフ	各コースの成績平均 (パー3換算) [右メモリ] ●印位置が高いほど、難しい。			

< Hole 1 ~ 9 >



各ホールの距離・パー設定・平均 (パー3換算)・難易度 (数値小=易、数値大=難)

ホール	1H	2H	3H	4H	5H	6H	7H	8H	9H	全体
距離	88	123	74	80	68	80	65	73	60	711
PAR	4	4	3	3	3	3	3	3	3	29
平均	3.5	3.74	3.47	3.38	3.68	4.55	3.58	3.86	4.13	3.77
難易度	3	6	2	1	5	9	4	7	8	

イーグル・バーディ獲得数 (全 891 投中)

	1H	2H	3H	4H	5H	6H	7H	8H	9H	全体
エース	0	0	0	0	0	0	0	0	0	0
イーグル	1	0	0	0	0	0	0	0	0	1
バーディ	17	5	3	5	0	1	3	1	2	37

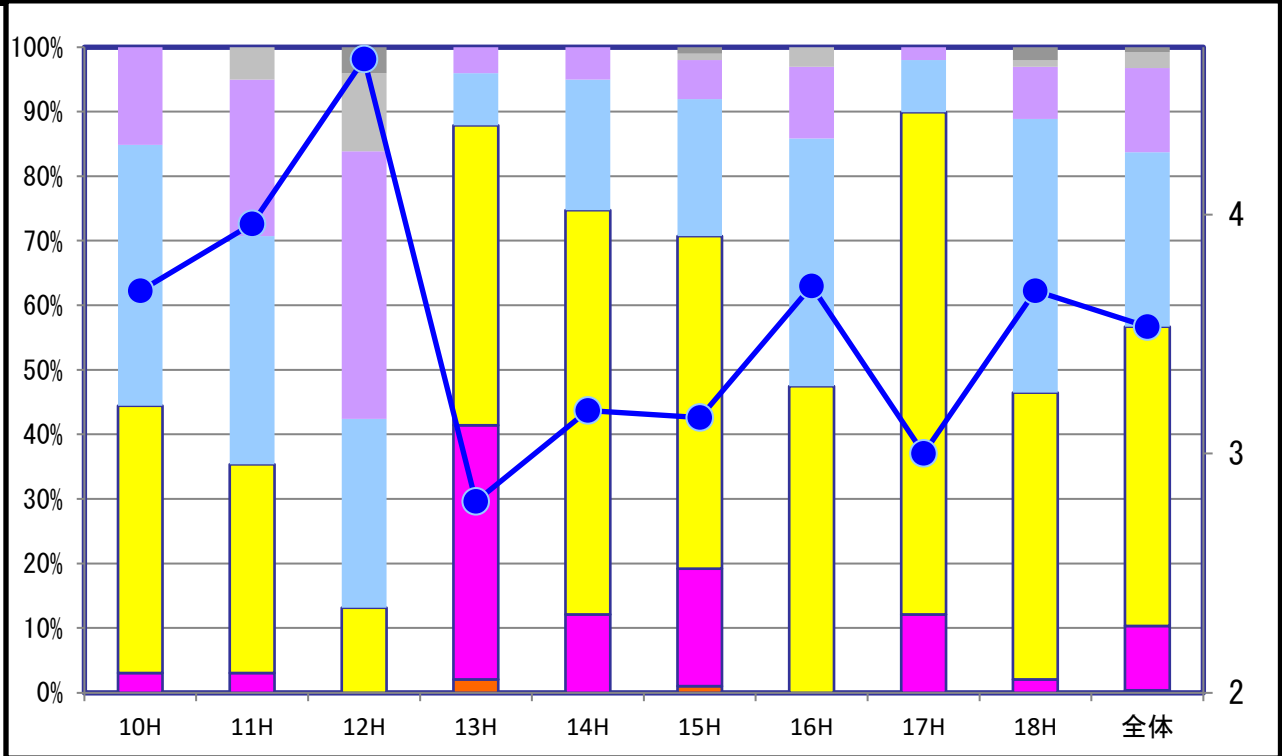
特筆事項

イーグル	松井 俊樹 選手	2R 1番
バーディ	松井 成起 選手	1R 6番

**第36回九州オープン2022 ホール別成績統計グラフ**  
【アマ部門】 2/3

グラフ説明	棒グラフ	各コースのスコア成績積み上げ [左メモリ] 黄色の位置が高いほど、パーセーブ率が高い。(ほぼ、易しい)			
	色分類	エース	イーグル	パーディ	パー
		ボギー	ダブルボギー	トリプルボギー	その他
	折れ線グラフ	各コースの成績平均 (パー3換算) [右メモリ] ●印位置が高いほど、難しい。			

< Hole 10 ~ 18 >



各ホールの距離・パー設定・平均 (パー3換算)・難易度 (数値小=易、数値大=難)

ホール	10H	11H	12H	13H	14H	15H	16H	17H	18H	全体
距離	63	85	68	95	70	108	88	68	87	732
PAR	3	3	3	4	3	4	3	3	3	29
平均	3.68	3.96	4.65	2.8	3.18	3.15	3.7	3	3.68	3.53
難易度	5	8	9	1	4	3	7	2	5	

イーグル・パーディ獲得数 (全 891 投中)

	10H	11H	12H	13H	14H	15H	16H	17H	18H	全体
エース	0	0	0	0	0	0	0	0	0	0
イーグル	0	0	0	2	0	1	0	0	0	3
パーディ	3	3	0	39	12	18	0	12	2	89

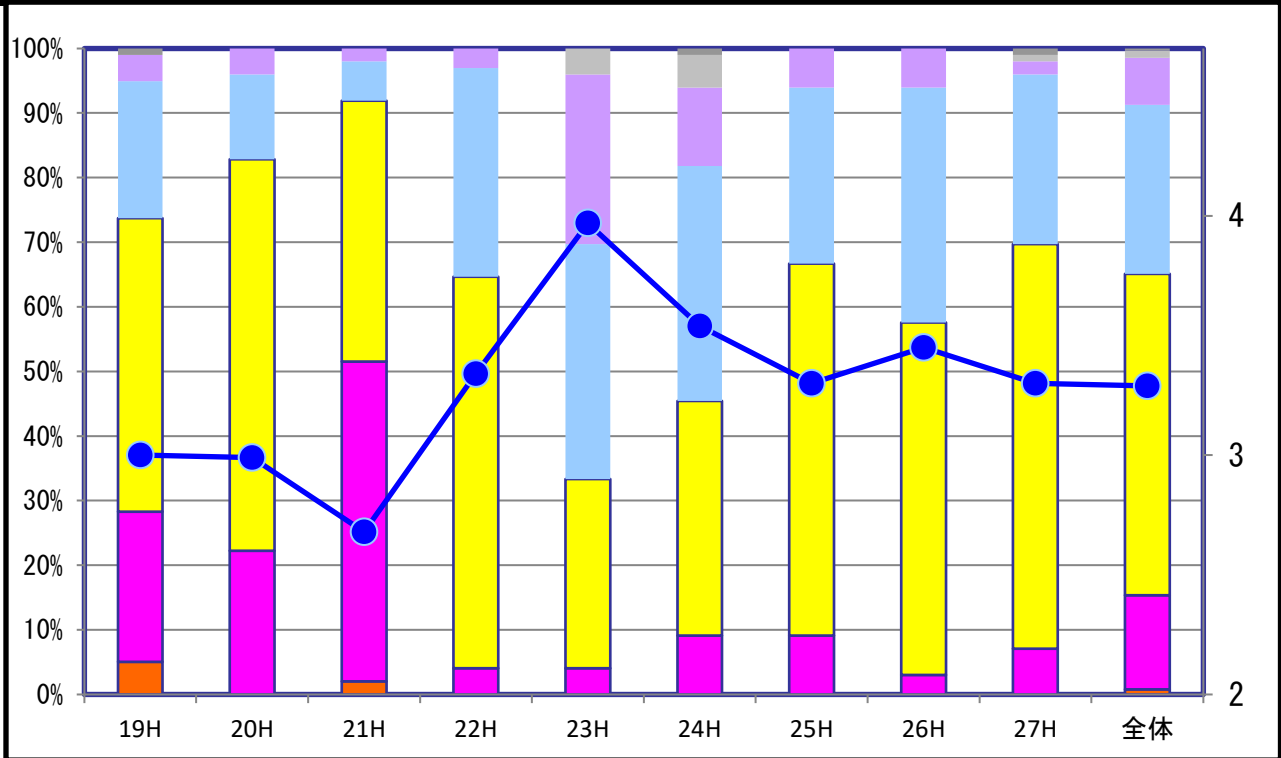
特筆事項

イーグル	登玉 健太 選手	2R 13番
	横山 朋弘 選手	2R 13番
	北原 弘明 選手	2R 15番
パーディなし		12番ホール 16番ホール

**第36回九州オープン2022 ホール別成績統計グラフ**  
【アマ部門】 3/3

グラフ説明	棒グラフ	各コースのスコア成績積み上げ [左メモリ] 黄色の位置が高いほど、パーセーブ率が高い。(ほぼ、易しい)			
	色分類	エース	イーグル	パーディ	パー
		ボギー	ダブルボギー	トリプルボギー	その他
	折れ線グラフ	各コースの成績平均 (パー3換算) [右メモリ] ●印位置が高いほど、難しい。			

< Hole 19 ~ 27 >



各ホールの距離・パー設定・平均 (パー3換算)・難易度 (数値小=易、数値大=難)

ホール	19H	20H	21H	22H	23H	24H	25H	26H	27H	全体
距離	166	50	83	72	70	153	72	90	85	841
PAR	5	3	4	3	3	4	3	3	3	31
平均	3	2.99	2.68	3.34	3.97	3.54	3.3	3.45	3.3	3.29
難易度	3	2	1	6	9	8	4	7	4	

イーグル・パーディ獲得数 (全 891 投中)

	19H	20H	21H	22H	23H	24H	25H	26H	27H	全体
エース	0	0	0	0	0	0	0	0	0	0
イーグル	5	0	2	0	0	0	0	0	0	7
パーディ	23	22	49	4	4	9	9	3	7	130

特筆事項

イーグル	Robert Rowland 選手	1R 21番
	登玉 健太 選手	2R 21番

(18番は、イーグル獲得者多数のため割愛)