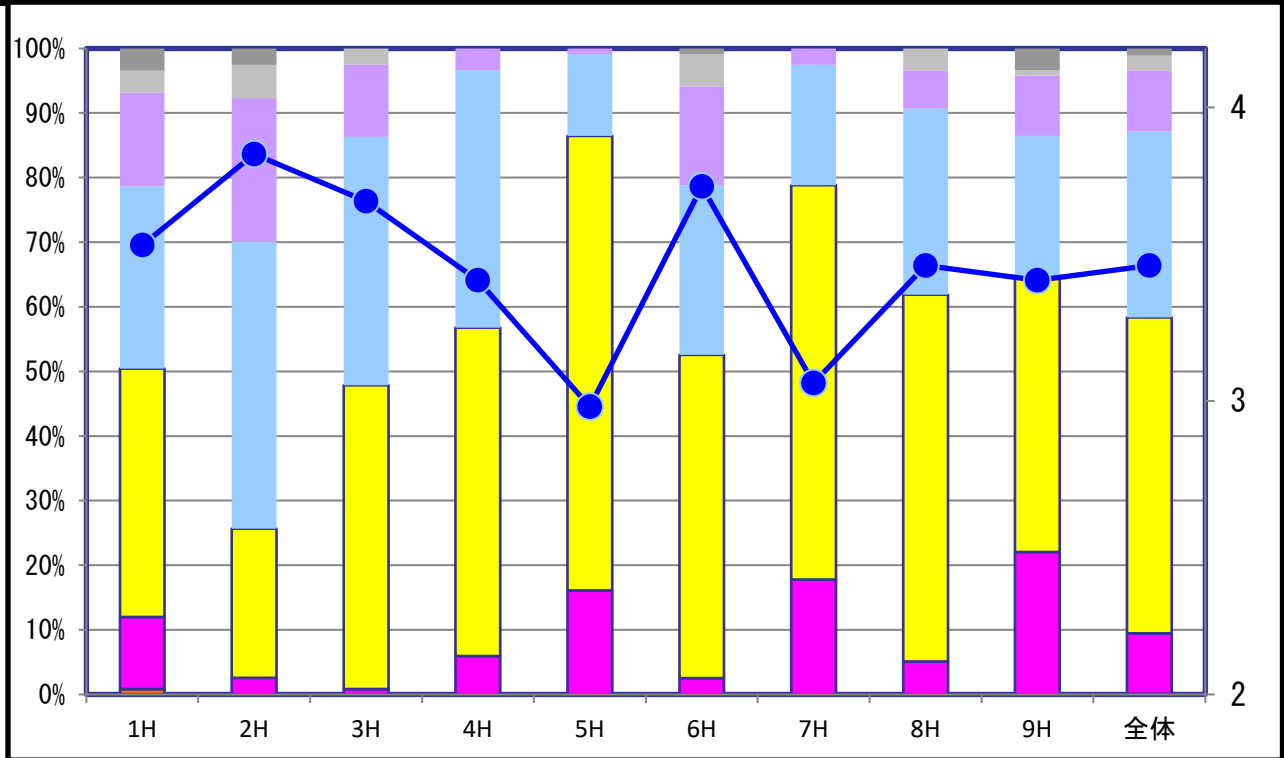


第36回九州オープン2022 ホール別成績統計グラフ
【プロ部門】 1/3

グラフ説明	棒グラフ	各コースのスコア成績積み上げ [左メモリ] 黄色の位置が高いほど、パーセーブ率が高い。(ほぼ、易しい)			
	色分類	エース	イーグル	バーディ	パー
		ボギー	ダブルボギー	トリプルボギー	その他
	折れ線グラフ	各コースの成績平均 (パー3換算) [右メモリ] ●印位置が高いほど、難しい。			

< Hole 1 ~ 9 >



各ホールの距離・パー設定・平均 (パー3換算)・難易度 (数値小=易、数値大=難)

ホール	1H	2H	3H	4H	5H	6H	7H	8H	9H	全体
距離	139	176	126	114	68	80	65	73	60	901
PAR	4	4	3	3	3	3	3	3	3	29
平均	3.53	3.84	3.68	3.41	2.98	3.73	3.06	3.46	3.41	3.46
難易度	6	9	7	3	1	8	2	5	3	

イーグル・バーディ獲得数 (全 1059 投中)

	1H	2H	3H	4H	5H	6H	7H	8H	9H	全体
エース	0	0	0	0	0	0	0	0	0	0
イーグル	1	0	0	0	0	0	0	0	0	1
バーディ	13	3	1	7	19	3	21	6	26	99

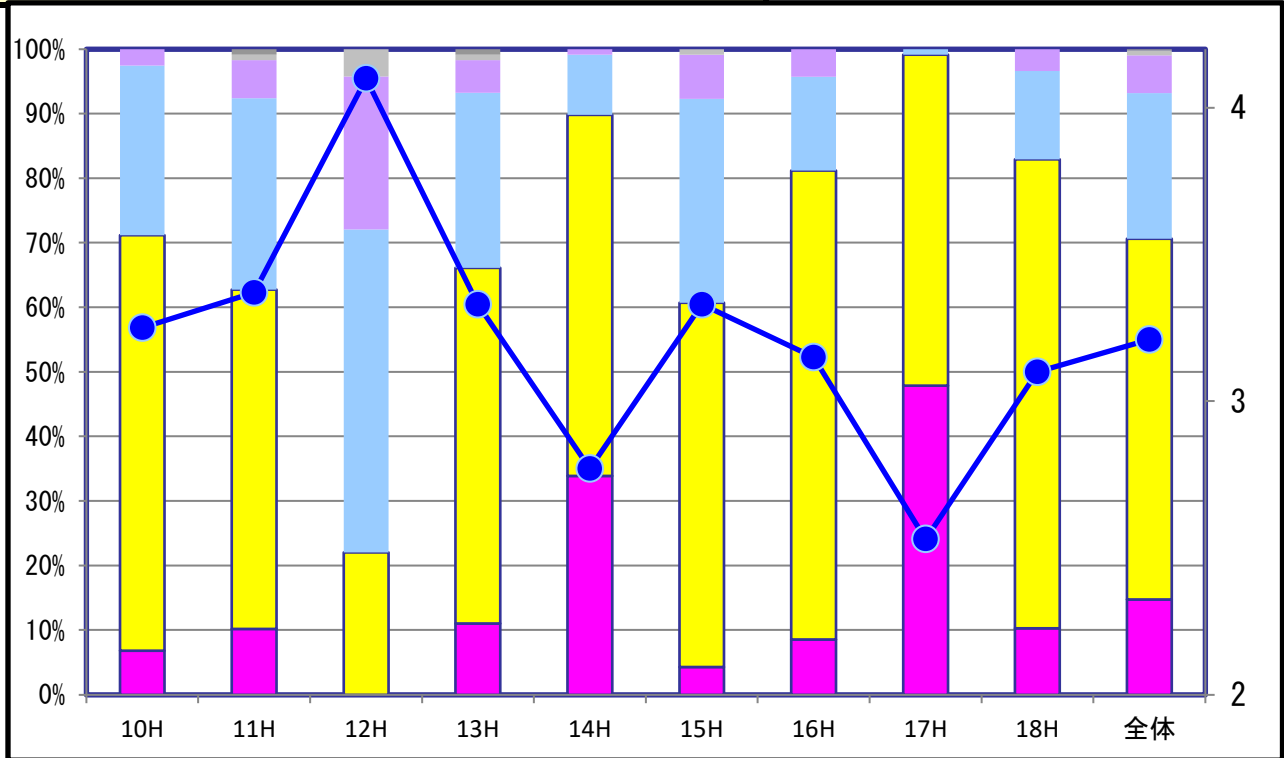
特筆事項

イーグル	梶山 学 選手	2R 1番
バーディ	梶山 学 選手	1R 3番

第36回九州オープン2022 ホール別成績統計グラフ
【プロ部門】 2/3

グラフ説明	棒グラフ	各コースのスコア成績積み上げ [左メモリ] 黄色の位置が高いほど、パーセーブ率が高い。(ほぼ、易しい)			
	色分類	エース	イーグル	パーディ	パー
		ボギー	ダブルボギー	トリプルボギー	その他
	折れ線グラフ	各コースの成績平均 (パー3換算) [右メモリ] ●印位置が高いほど、難しい。			

< Hole 10 ~ 18 >



各ホールの距離・パー設定・平均 (パー3換算)・難易度 (数値小=易、数値大=難)

ホール	10H	11H	12H	13H	14H	15H	16H	17H	18H	全体
距離	63	85	68	95	70	140	88	68	87	764
PAR	3	3	3	3	3	4	3	3	3	29
平均	3.25	3.37	4.1	3.33	2.77	3.33	3.15	2.53	3.1	3.21
難易度	5	8	9	6	2	6	4	1	3	

イーグル・パーディ獲得数 (全 1058 投中)

	10H	11H	12H	13H	14H	15H	16H	17H	18H	全体
エース	0	0	0	0	0	0	0	0	0	0
イーグル	0	0	0	0	0	0	0	0	0	0
パーディ	8	12	0	13	40	5	10	56	12	156

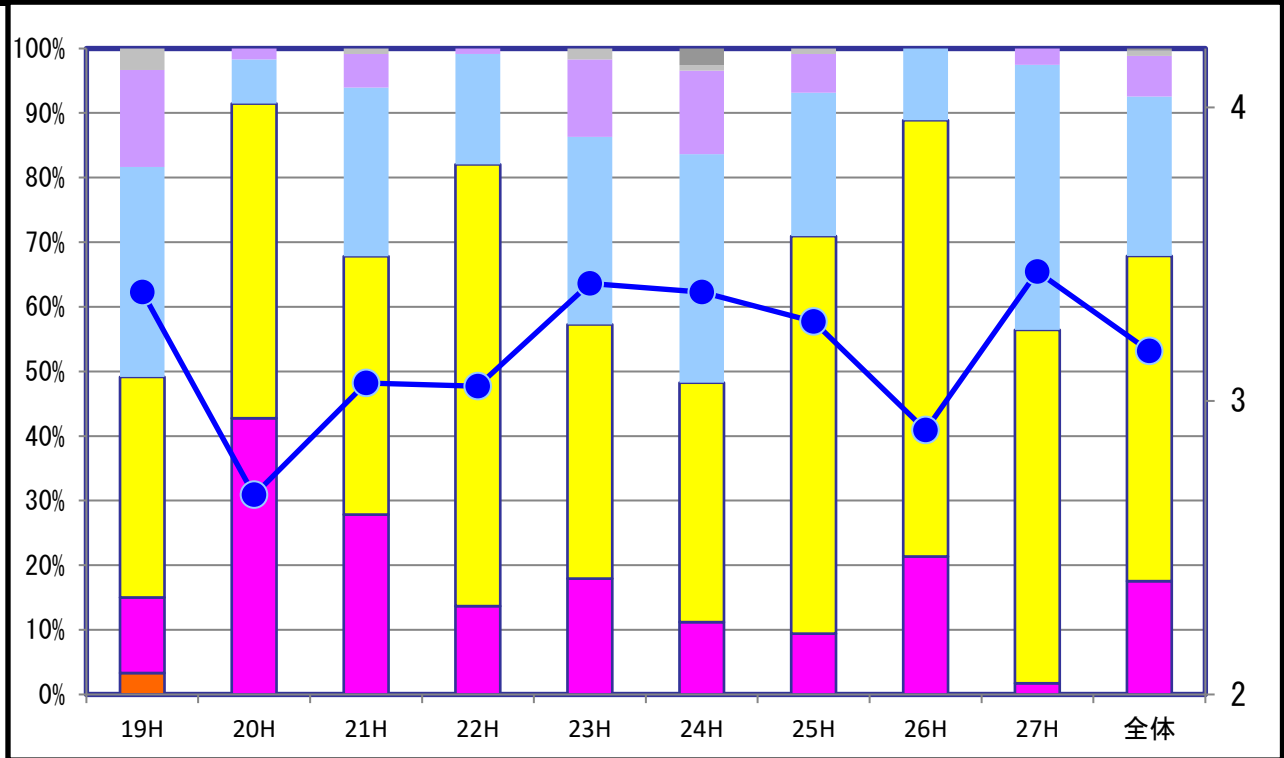
特筆事項

パーディなし	12番ホール
--------	--------

第36回九州オープン2022 ホール別成績統計グラフ
【プロ部門】 3/3

グラフ説明	棒グラフ	各コースのスコア成績積み上げ [左メモリ] 黄色の位置が高いほど、パーセーブ率が高い。(ほぼ、易しい)			
	色分類	エース	イーグル	パーディ	パー
		ボギー	ダブルボギー	トリプルボギー	その他
	折れ線グラフ	各コースの成績平均 (パー3換算) [右メモリ] ●印位置が高いほど、難しい。			

< Hole 19 ~ 27 >



各ホールの距離・パー設定・平均 (パー3換算)・難易度 (数値小=易、数値大=難)

ホール	19H	20H	21H	22H	23H	24H	25H	26H	27H	全体
距離	248	50	118	72	70	210	99	90	140	1097
PAR	5	3	4	3	3	5	3	3	3	32
平均	3.37	2.68	3.06	3.05	3.4	3.37	3.27	2.9	3.44	3.17
難易度	6	1	4	3	8	6	5	2	9	

イーグル・パーディ獲得数 (全 1053 投中)

	19H	20H	21H	22H	23H	24H	25H	26H	27H	全体
エース	0	0	0	0	0	0	0	0	0	0
イーグル	1	0	2	0	0	1	0	0	0	4
パーディ	14	50	32	16	21	13	11	25	2	184

特筆事項

イーグル	梶山 学 選手	2R 19番
	黒田 大輔 選手	2R 21番
	福田 孝一 選手	
	梶山 学 選手	1R 24番